

Einrichtung Bildungslogin

Ich bin ein interaktives PDF. Ich kann geklickt oder gescrollt werden.

1. Anleitung zur Einrichtung von Bildungslogin

2. Ablauf



Ein Login - alles drin!

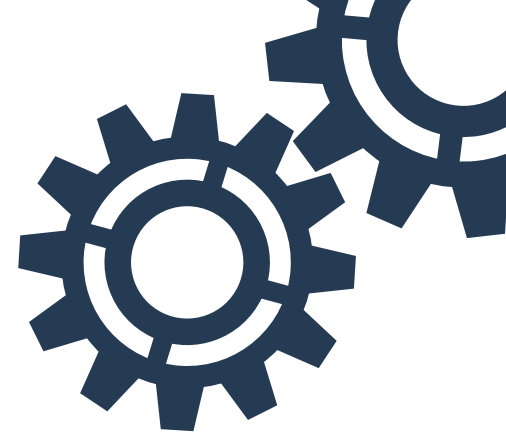


1. Anleitung zur Einrichtung von Bildungslogin

1.1 Voraussetzungen

2. Ablauf

1. Anleitung zur Einrichtung von Bildungslogin innerhalb von LogoDIDACT



1. Anleitung zur Einrichtung von Bildungslogin

1.1 Voraussetzungen

2. Ablauf

Voraussetzungen



LogoDIDACT 4.0



Erreichbar über das Internet



1. Anleitung zur Einrichtung von Bildungslogin

2. Ablauf

- 2.1 Informationen senden
- 2.2 Bildungslogin freischalten

2. Ablauf



1. Anleitung zur Einrichtung von Bildungslogin

2. Ablauf

2.1 Informationen senden

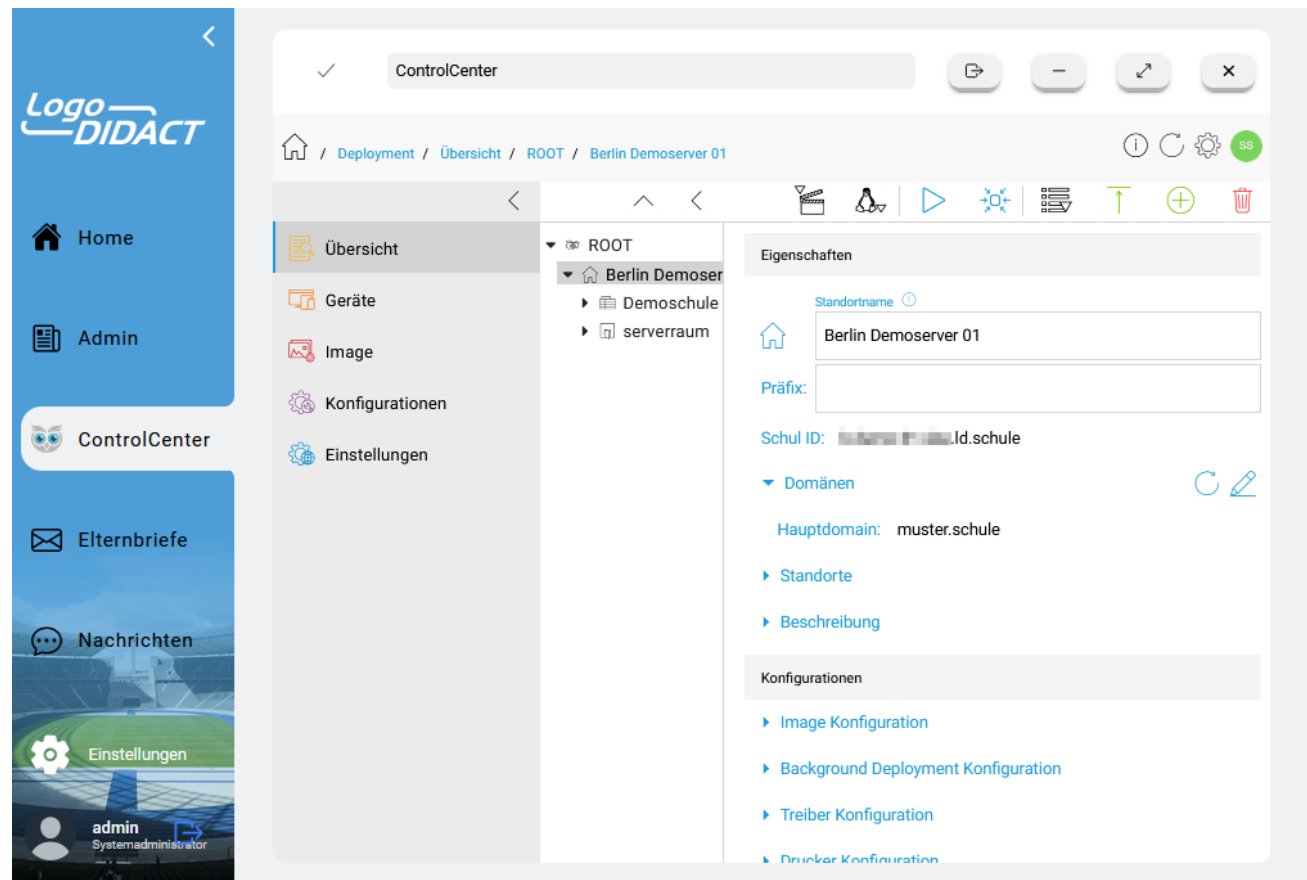
2.2 Bildungslogin freischalten

Informationen senden

Bei Interesse an Bildungslogin Medienregal und Lizenzverwaltung senden Sie eine kurze Mail an BiLo@LogoDIDACT.com mit folgenden Informationen:

- ShortName (in der Regel die logoip.de Adresse)
- IDP-Adresse in der Regel `idp.ShortName.logoip.de`
- (optional) LongName
- über welche Mail-Domain(s) die Nutzer identifizierbar sind.

Beispielsweise:



Einrichtung Bildungslogin

1. Anleitung zur Einrichtung von Bildungslogin

2. Ablauf

2.1 Informationen senden

2.2 Bildungslogin freischalten

Sie erhalten anschließend eine Bestätigung und können dann innerhalb des LogoDIDACT-Portals die Freischaltung bei Bildungslogin beantragen. Sie erhalten eine Bestätigungsmail und sehen die entsprechenden Kacheln im Portal:

The screenshot displays the LogoDIDACT portal interface. On the left is a blue sidebar with navigation options: Home, Admin, ControlCenter, Mail, Dateien, and Einstellungen. The main content area is titled 'LogoDIDACT Demoschule' and features a 'Module' section. Within this section, the 'Bildungslogin' module is highlighted with a red border. It contains two sub-modules: 'Medienregal' (with the description 'Bildungsmedien einfach einbinden und aufrufen.') and 'Lizenzen' (with the description 'Lizenzverwaltung fürs Medienregal'). Below the 'Module' section is the 'LogoDIDACT Dienste' section, which includes tiles for 'Mail', 'Dateien', 'ControlCenter', and 'LogoDIDACT Schulmanager'. On the right side of the portal, there is a 'Neigkeiten' (News) section with three articles: 'LogoDIDACT 4.0 Dokumentation', 'LogoDIDACT 4.0 Sommer 2024 Update', and 'LogoDIDACT nicht von Backdoor in XZ betroffen'.



1. Anleitung zur Einrichtung von Bildungslogin

2. Ablauf

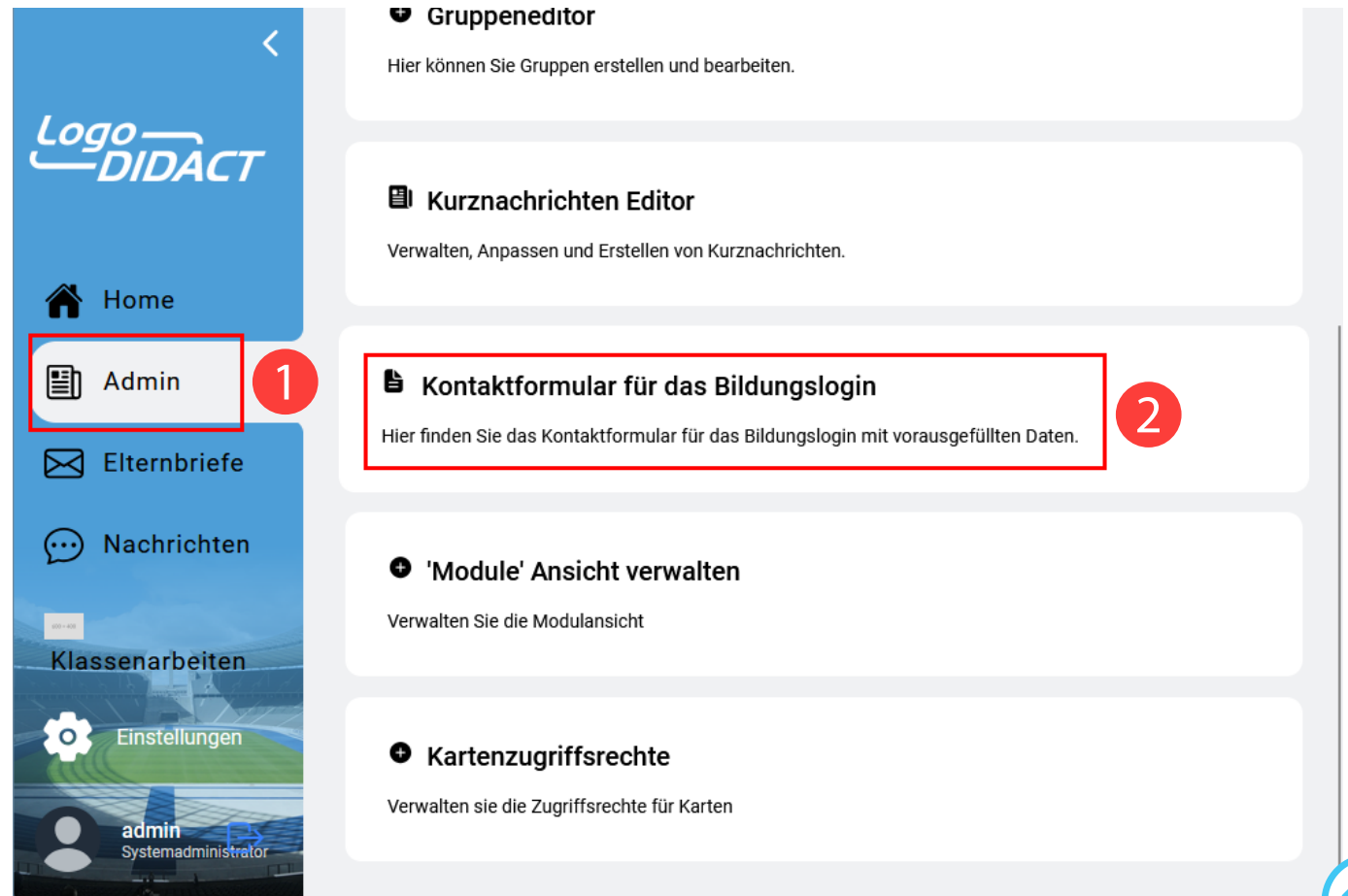
2.1 Informationen senden

2.2 Bildungslogin freischalten

Bildungslogin freischalten

Öffnen Sie im ersten Schritt das LogoDIDACT Portal und melden sich als Admin an.

1. Wechseln Sie in den Admin Bereich
2. Rufen Sie das Kontaktformular für den Bildungslogin auf



Einrichtung Bildungslogin

1. Anleitung zur Einrichtung von Bildungslogin

2. Ablauf

2.1 Informationen senden

2.2 Bildungslogin freischalten

3. Kopieren Sie die Schul-ID

The screenshot shows the LogoDIDACT mobile application interface. On the left is a blue sidebar menu with the following items: Home (with a house icon), Admin (with a document icon), Elternbriefe (with an envelope icon), Nachrichten (with a speech bubble icon), Klassenarbeiten (with a document icon), and Einstellungen (with a gear icon). At the bottom of the sidebar, the user is identified as 'admin Systemadministrator'. The main content area has a yellow header bar containing the text 'SchoolID (SBE network solutions GmbH - Standort Berlin): b-demo-01.sbe.id.schule'. To the right of this text is a red circle with the number '3' and a button labeled 'KOPIEREN' with a copy icon. Below the header is a white card with a browser-like address bar showing 'Bildungslogin'. The card contains the LogoDIDACT logo, the text 'BILDUNGSLOGIN', a yellow padlock icon, and the heading 'Freischaltung LogoDIDACT'. Below this, there is a paragraph of text: 'Um die Einrichtung Ihrer mySchool BILDUNGSLOGIN Schule zu beantragen, tragen Sie bitte die erforderlichen Daten ein und bestätigen Sie die Nutzungsvereinbarung.'



Einrichtung Bildungslogin

1. Anleitung zur Einrichtung von Bildungslogin

2. Ablauf

2.1 Informationen senden

2.2 Bildungslogin freischalten

4. Füllen Sie die Daten zur Schule aus

5. Fügen Sie die zuvor kopierte „Schul-ID“ ein

SchoolID (SBE network solutions GmbH - Standort Berlin): b-demo-01.sbe.id.schule KOPIEREN

Logo

Bildungslogin

Um die Einrichtung Ihrer mySchool BILDUNGSLOGIN Schule zu beantragen, tragen Sie bitte die erforderlichen Daten ein und bestätigen Sie die Nutzungsvereinbarung.

Schulname *

Straße, Hausnummer *

PLZ, Ort *

Schul-ID *

Name der Schulleitung *

E-Mail-Adresse *

4

5



1. Anleitung zur Einrichtung von Bildungslogin

2. Ablauf

2.1 Informationen senden

2.2 Bildungslogin freischalten

6. Stimmen Sie der Nutzungsvereinbarung zu

7. Klicken Sie auf „Daten senden“

Vereinbarung zur Nutzung für die Dienste mySchool und myPortal BILDUNGSLOGIN

zwischen

der Schule oder dem Träger

- nachfolgend „Partner“ genannt -

der Verband Bildungsmedien Service GmbH

als Betreiber von BILDUNGSLOGIN

Kurfürstenstraße 49

D-60486 Frankfurt am Main

- nachfolgend „VBMS“ genannt -

- gemeinsam „Parteien“ genannt -

Präambel

Der Verband Bildungsmedien e.V. betreibt über seine Tochtergesellschaft, die VBMS, den Dienst BILDUNGSLOGIN.

BILDUNGSLOGIN hat sich zum Ziel gesetzt, den Zugriff für Lehrende und Lernende auf und die Zuweisung von digitalen Bildungsmedien verschiedener Anbieter so einfach wie möglich zu gestalten. Der Leistungsumfang für den Partner kann das

Ich stimme der Nutzungsvereinbarung zu.

Ich stimme zu, dass für die Ersteinrichtung für myPortal BILDUNGSLOGIN mit zentraler Lizenzverwaltung eine Aufwandspauschale in Höhe von 95,-€ netto exkl. MwSt., gültig bis 31.12.2024, berechnet wird.

✉ Daten senden

7

6

